

PREVENCIÓN DE DIARREAS EN BECERROS



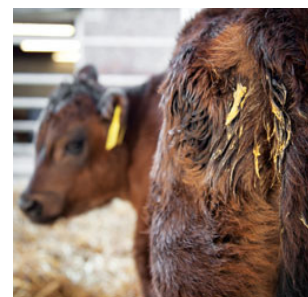
Prevención de diarreas de becerros es multifacético y requiere dedicación. La absorción de anticuerpos de calostro limpio de buena calidad es la primera línea de defensa para los becerros. Desinfectar es otra manera de prevención de diarreas. Idealmente, estas dos estrategias ayudan a la salud de los becerros.

La única forma de administrar económicamente anticuerpos en contra de las diarreas es por medio oral y dentro del intestino, donde la absorción toma lugar.

Hay dos maneras de hacer esto:

1. Vacunar la vaca contra patógenos para que su calostro tenga específicos anticuerpos o
2. Usar productos que contienen específicos anticuerpos y administrarlos directamente al becerro.

Ambos métodos son dependientes de tiempo; mientras más rápido son administrados, mejor absorción ocurre. Usted debe siempre consultar a su Veterinario antes de cualquier cambio de protocolo de vacunación.



Vacunas para vacas preñadas

Hay muchas vacunas disponibles para vacas preñadas:

- Guardian™
- ScourGuard 4 K/C™
- Scour Bos™

Hay diferencias de horario y calendario entre las vacunaciones y las combinaciones de patógenos, al igual



Guardian™



Scourguard 4(K)/C™



Scour Bos™ 4 & 9

que las diferencias entre el periodo de ir al rastro/masacre. Es muy importante seguir el horario estipulado de vacunación para maximizar la presencia de anticuerpos en el calostro.

Hay muchos re-emplazadores de calostro si una granja decide no usar el calostro de la vaca. Un buen re-emplazador de calostro debe dar 1gG niveles sobre 150 gramos de dosis. Es importante que suficiente cantidad de calostro es administrada en las primeras dos horas de vida del becerro, cuando la habilidad, del becerro, de absorción de anticuerpos está a su máximo nivel. Los becerros deben ser alimentados un galón de alta calidad de calostro materno o re-emplazo de calostro una hora después de nacer para proveer una óptima protección e inmunización. El calostro materno debe siempre examinado para ver su calidad y el conteo bacteriano. Muchas granjas encuentran que alimentar 2 cuartos de galón de calostro adicionales a las 12 horas de nacido mejora en gran medida la salud de los terneros.

La salmonela puede ser difícil de prevenir debido a las diversas cepas, pero vacunación con Endovac, SRP o Entervene-D ha sido muy beneficiosa en algunas granjas.

DETECTA. DEFIENDE. ENTREGA.

PREVENCIÓN DE DIARREAS EN BECERROS



Vacunas para Becerros & medicinas para diarreas

Existen muchos productos que proveen antibióticos directamente al cuerpo del becerro para contrarrestar los efectos de bacteria, virus y toxinas.

- **First Defense™** ofrece protección contra E. Coli y Coronavirus
- **First Defense Tri-Shield™** ofrece casi protección contra E. coli, coronavirus y rotavirus. El tinte azul facilita la identificación de terneros que recibieron Tri-shield.
- **Calf Guard™** esta es una vacuna viva, modificada que se le da a los recién-nacidos, ayuda a controlar la diarrea causada por los virus Rota y Corona
- **Bar-Guard 99™** es un antisuero contra E. coli que ofrece protección casi inmediata contra este común bacterias.
- **BoviCare™** Esta vacuna tiene Cristosporidio parvo con proteínas diseñadas para dar completa salud a los becerros y promover el incremento de eficiencia alimenticia y ganado de peso

El momento de la administración de estos productos varía. El protector de terneros debe administrarse al menos 30 minutos antes calostro para que los anticuerpos en calostro no inactiven la vacuna. Los otros productos se pueden dar en el mismo tiempo o directamente después del calostro.

Todos los becerros deben ser alimentados, desde el más joven hasta el más adulto, y becerros enfermos deben ser siempre alimentados y tratados al último para reducir las infecciones a los becerros saludables.

Areas claves de inspección por limpieza

La buena limpieza es la clave para prevenir las diarreas en becerros. Recuerde, los becerros exploran el medio ambiente en el cual viven con la lengua, y entonces los agentes infecciosos de diarreas son contraídos oralmente. El becerro debe ser movido, de la vaca madre, tan pronto como sea posible después de haber nacido para prevenir que el mame el estiércol que hay en las patas y estómago de la vaca. El intestino del becerro está completamente abierto durante el nacimiento dejando pasar la absorción de cualquier bacteria que está en contacto las primeras 24 horas. Es muy importante mantener todas las áreas limpias para reducir la exposición del becerro ante los patógenos que causan diarreas.

Seis áreas críticas/asuntos para investigar:

Limpieza remueve lo que se puede ver, pero desinfectar remueve lo que no se puede ver.

1. Corral de parto (más crítico) <ul style="list-style-type: none"> • Limpiar esta área lo más frecuentemente posible • Cualquier cosa que se pone en contacto con el becerro recién nacido debe ser muy bien lavado y desinfectado después de cada uso 	2. Cubetas de Calostro/mangueras <ul style="list-style-type: none"> • Desinfectar después de cada uso/ordeña • Cambiar mangueras regularmente • Para mejor calidad de Calostro, las vacas deben ser ordeñadas dentro de una hora después del parto 	3. Alimentadores Esofagales <ul style="list-style-type: none"> • Lavar y Desinfectar después de cada uso
4. Botellas y pezones <ul style="list-style-type: none"> • Lavar y desinfectar después de cada uso • Usar escobillas especialmente diseñadas para limpiar los pezones 	5. Cubetas alimentadoras <ul style="list-style-type: none"> • Lavar después de cada uso 	6. Jaulas y corrales <ul style="list-style-type: none"> • Lavar y desinfectar entre las salidas y entradas de becerros



Becerros son el futuro de los negocios. Cualquier cosa que sea posible de hacer para mantenerlos saludables debe ser hecho.

Para obtener más información,
póngase en contacto con
1.800.255.1181
info@armorah.com

DETECTA. DEFIENDE. ENTREGA.