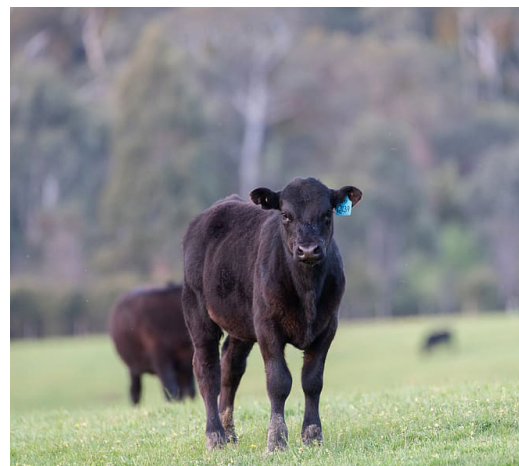


IMPLANTES



Potencia de Implantes		
Baja Potencia	Moderada Potencia	Alta Potencia
Ralgro	Component E-S	Revalor – H
Synovex C	Compudose 200	Revalor - S
	Encore	Revalor - XS
	Revalor - G	Synovex One Feedlot
	Revalor – IH	Synovex Plus
	Revalor - IS	
	Synovex Choice	
	Synovex H	
	Synovex One Grass	
	Synovex S	

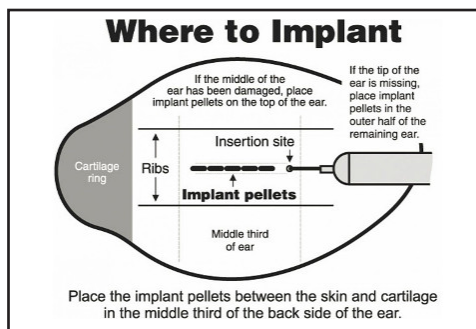


Administración:

- Tiene que ser puesto en la parte de atrás en el medio de la oreja
- Usa la pistola del fabricante
- específico para implante
- Siga las instrucciones de la etiqueta
 - » No lo triture
- Colocación incorrecta puede causar:
 - » Comportamiento anormal
 - » Prolapsos
 - » Inactividad

Recomendaciones para Implantes:

- Ultimo implante debe tener trembolona
 - » Mayor incremento en la eficiencia de la alimentación
- Implantes no sustituirán adecuado manejo
 - » Nutrición
 - » Cama/limpieza
 - » Manejo de la alimentación



Por favor anotar: Consulte a su Veterinario si Usted tiene preguntas relacionadas a cómo implementar un Programa de Implantes en su granja.

Mejora esperada del uso de implantes

Becerras lactantes (de 2 meses a destete) menos de 400 libras	5-10% más de ganancia
Ganado en crecimiento (más de 400 libras)	10-20% más de ganancia, 6-8% más eficiente de la alimentación
Ganado finalizado (Engorde)	= 15% más de ganancia, 8-10% más eficiente de la alimentación

DETECTA. DEFIENDE. ENTREGA.

Información de IMPLANTES



Cattle Implants	Approved Animals	Active Ingredient(s)	Approx. Re-Implant Interval (days)
Compudose	All Steers & Feedlot Heifers	Estradiol - 25.7 mg	170-200
Encore	All Steers & Feedlot Heifers	Estradiol - 43.9 mg	400
Ralgro	Calves, Stockers, Feedlot	Zeranol - 36 mg	70-100
Revalor - G	Calves, Stockers, Feedlot	Estradiol - 8 mg	100-140
Revalor - H	Feedlot Heifers	Estradiol - 14 mg	90-110
Revalor - IH	Feedlot Heifers	Estradiol - 8 mg Trenbolone Acetate - 80 mg	110
Revalor - IS	Feedlot Steers	Estradiol - 16 mg Trenbolone Acetate - 80mg	110
Revalor - S	Feedlot Steers	Estradiol - 24 mg Trenbolone Acetate - 120 mg	80-120
Revalor - XS	Feedlot Steers	Estradiol - 40 mg Trenbolone Acetate - 200 mg	200
Revalor - 200	Feedlot Steers & Heifers	Estradiol - 20 mg Trenbolone Acetate - 200 mg	130
Synovex C	Steers, Heifers	Estradiol Benzoate - 10 mg Progesterone - 100 mg	100-140
Synovex Choice	Feedlot Steers & Heifers	Estradiol Benzoate - 14 mg Trenbolone Acetate - 100 mg	120
Synovex H	Heifers > 400	Estradiol Benzoate - 20 mg Testosterone Propionate - 200 mg	100-140
Synovex One Feedlot	Feedlot Steers & Heifers	Estradiol Benzoate - 28 mg Trenbolone Acetate - 200 mg	200
Synovex One Grass	Steers, Heifers	Estradiol Benzoate - 21 mg Trenbolone Acetate - 150 mg	200
Synovex S	Steers > 400	Estradiol Benzoate - 20 mg Progesterone - 200 mg	100-140
Synovex Plus	Feedlot Steers & Heifers	Estradiol Benzoate - 28 mg Trenbolone Acetate - 200 mg	100-140
Component E-S w/ Tylan*	Steers > 400	Estradiol Benzoate - 20 mg Progesterone USP - 200 mg	120
Component E-H w/ Tylan*	Heifers > 400	Estradiol Benzoate - 20 mg Testosterone Propionate USP - 200 mg	120
Component TE-S w/ Tylan*	Feedlot Steers	Estradiol USP - 24 mg Trenbolone Acetate - 120 mg	120
Component TE-200 w/ Tylan*	Feedlot Steers & Heifers	Estradiol USP - 20 mg Trenbolone Acetate - 200 mg	130

DETECTA. DEFIENDE. ENTREGA.